

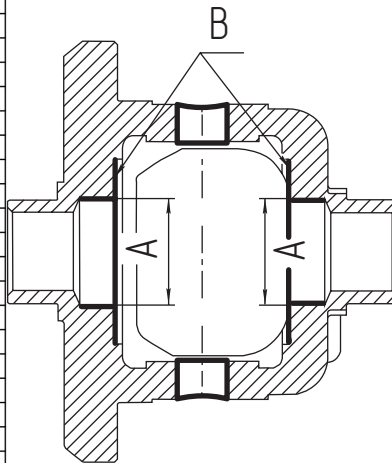
**Таблица № 1 (комплектация)**

**УСТАНОВКА БЛОККА® АВТОМАТИЧЕСКАЯ 100% БЛОКИРОВКА  
В 2-х САТЕЛЛИТНЫЙ ДИФФЕРЕНЦИАЛ (ПРИЛОЖЕНИЕ №1)**

Блокка	полуосевая муфта	распорная муфта	дистанционное кольцо	Штифты	пружинки малые	пружинки большие	ось спутников	кольцо стопорное	упорная ось
Нива 34 мм	2 шт.	2 шт.	2 шт.	4 шт.	4 шт.	4 шт.	1 шт.	-	-
Нива 36 мм	2 шт.	2 шт.	2 шт.	4 шт.	4 шт.	4 шт.	1 шт.	-	-
Daihatsu Feroza	2 шт.	2 шт.	2 шт.	4 шт.	4 шт.	4 шт.	-	-	1 шт.
Fiat Panda	2 шт.	2 шт.	2 шт.	4 шт.	4 шт.	4 шт.	-	-	-
Honda CR-V	2 шт.	2 шт.	2 шт.	4 шт.	4 шт.	4 шт.	-	-	-
ISUZU (задний мост)	2 шт.	2 шт.	2 шт.	4 шт.	4 шт.	4 шт.	-	-	-
ISUZU (передний мост)	2 шт.	2 шт.	2 шт.	4 шт.	4 шт.	4 шт.	1 шт.	-	-
Kia Sportage	2 шт.	2 шт.	2 шт.	4 шт.	4 шт.	4 шт.	-	-	-
Land Rover Defender 90 P38	2 шт.	2 шт.	2 шт.	4 шт.	4 шт.	4 шт.	-	-	-
Mitsubishi Outlander XL	2 шт.	2 шт.	2 шт.	4 шт.	4 шт.	4 шт.	-	-	-
Mitsubishi Pajero 8	2 шт.	2 шт.	2 шт.	4 шт.	4 шт.	4 шт.	-	-	-
Mitsubishi Pajero 9	2 шт.	2 шт.	2 шт.	4 шт.	4 шт.	4 шт.	-	-	-
Mitsubishi Pajero Mini (передний мост)	2 шт.	2 шт.	2 шт.	4 шт.	4 шт.	4 шт.	-	-	-
Mitsubishi Delica	2 шт.	2 шт.	2 шт.	4 шт.	4 шт.	4 шт.	-	-	1 шт.
Nissan 350Z	2 шт.	2 шт.	2 шт.	4 шт.	4 шт.	4 шт.	1 шт.	-	-
Renault Duster	2 шт.	2 шт.	2 шт.	4 шт.	4 шт.	4 шт.	-	-	-
Suzuki Jimny 22 шлица (перед. мост)	2 шт.	2 шт.	2 шт.	4 шт.	4 шт.	4 шт.	-	-	1 шт.
Subaru R152	2 шт.	2 шт.	2 шт.	4 шт.	4 шт.	4 шт.	-	-	-
Subaru R160	2 шт.	2 шт.	2 шт.	4 шт.	4 шт.	4 шт.	-	2 шт.	-
Toyota 7,5"- 2 сателита	2 шт.	2 шт.	2 шт.	4 шт.	4 шт.	4 шт.	-	-	-
Toyota 8"- 2 сателита	2 шт.	2 шт.	2 шт.	4 шт.	4 шт.	4 шт.	-	-	-
Toyota 7"	2 шт.	2 шт.	2 шт.	4 шт.	4 шт.	4 шт.	-	-	-
Toyota RAV4 ACA30	2 шт.	2 шт.	2 шт.	4 шт.	4 шт.	4 шт.	-	-	-
Lexus IS 250	2 шт.	2 шт.	2 шт.	4 шт.	4 шт.	4 шт.	1 шт.	-	-

**Таблица № 2 (Замеры)**

Блокка	отверстия под полуосевую шестерню А	привалочная поверхность	зазор
Нива 34 мм	34+0,1/+0,02*	визуально	3,6-3,8
Нива 36 мм	36+0,1/+0,02**	визуально	3,6-3,8
Daihatsu Feroza	42+0,1/+0,02	визуально	3,5-3,7
Fiat Panda	37+0,1/+0,02	визуально	3,6-4,3
Honda CR-V	неважно	визуально	3,5-3,7
ISUZU (задний мост)	50+0,1/+0,02	визуально	3,6-3,8
ISUZU (передний мост)	40+0,1/+0,02	визуально	3,5-3,7
Kia Sportage	42+0,1/+0,02	визуально	3,6-3,8
Land Rover Defender 90 P38	43+0,1/+0,02	визуально	3,6-3,8
Mitsubishi Pajero Mini (передний мост)	35+0,1/+0,02	визуально	3,5-3,7
Mitsubishi Outlander XL	35+0,1/+0,02	визуально	3,6-3,8
Mitsubishi Delica	41+0,1/+0,02	визуально	3,4-3,6
Mitsubishi Pajero 8	41+0,1/+0,02	визуально	3,6-3,8
Mitsubishi Pajero 9	55+0,1/+0,02	визуально	3,6-3,8
Nissan 350Z	неважно	визуально	3,6-3,8
Renault Duster	32,45+0,1/+0,02	визуально	3,5-3,7
Suzuki Jimny 22 шлица (передний мост)	35+0,1/+0,02	визуально	3,6-3,8
Subaru R152	35+0,1/+0,02	визуально	3,4-3,6
Subaru R160	36+0,1/+0,02	визуально	3,5-3,7
Toyota 7,5"- 2 саттелита	38+0,1/+0,02	визуально	3,6-3,8
Toyota 8"- 2 саттелита	42+0,1/+0,02	визуально	3,6-3,8
Toyota 7"	35,5+0,1/+0,02	визуально	3,6-3,8
Toyota RAV4 АСА30	31,2+0,1/+0,02	визуально	3,5-3,7
Lexus IS 250	неважно	визуально	3,5-3,7



- \* Для дифференциалов до 2004 года выпуска
- \*\* Для дифференциалов после 2004 года выпуска
- \*\*\* Отсутствие сколов, задиров, неравномерного износа

200.0223