



ИНТЕХНО
ТЮНИНГ ТРАНСМИССИИ

Комплект ШОПК и шкворневого узла на УАЗ

мост Спайсер



ИНСТРУКЦИЯ ПО УСТАНОВКЕ



- ❗ **ВНИМАНИЕ:** Прежде чем приступить к работе по установке, полностью ознакомьтесь с данной инструкцией.
- ❗ **ВНИМАНИЕ:** Автомобиль является сложным техническим объектом повышенной опасности. Рекомендуем установку запчастей производить в специализированном автосервисе, имеющем сертификат соответствия СТО на проведение следующих работ по ОКУН: (017100) Техническое обслуживание легковых автомобилей; (017200) Ремонт легковых автомобилей. В случае самостоятельной установки внимательно изучите данную инструкцию, инструкцию по ремонту от производителя вашего автомобиля и убедитесь в наличии у вас необходимой квалификации и наличия всех необходимых инструментов, материалов и специальных приспособлений.
- ❗ **ВНИМАНИЕ:** В связи с постоянной работой по совершенствованию изделия, повышающей его надежность и улучшающей эксплуатационные характеристики, в конструкцию могут быть внесены незначительные изменения, не отраженные в настоящей инструкции.
Данная инструкция отражает только моменты, связанные с установкой «ПРОДУКЦИИ» и используется совместно с руководством по ремонту и обслуживанию автомобиля вашей марки и модели. Перед началом работ убедитесь, что комплектность продукта соответствует заявленному перечню.



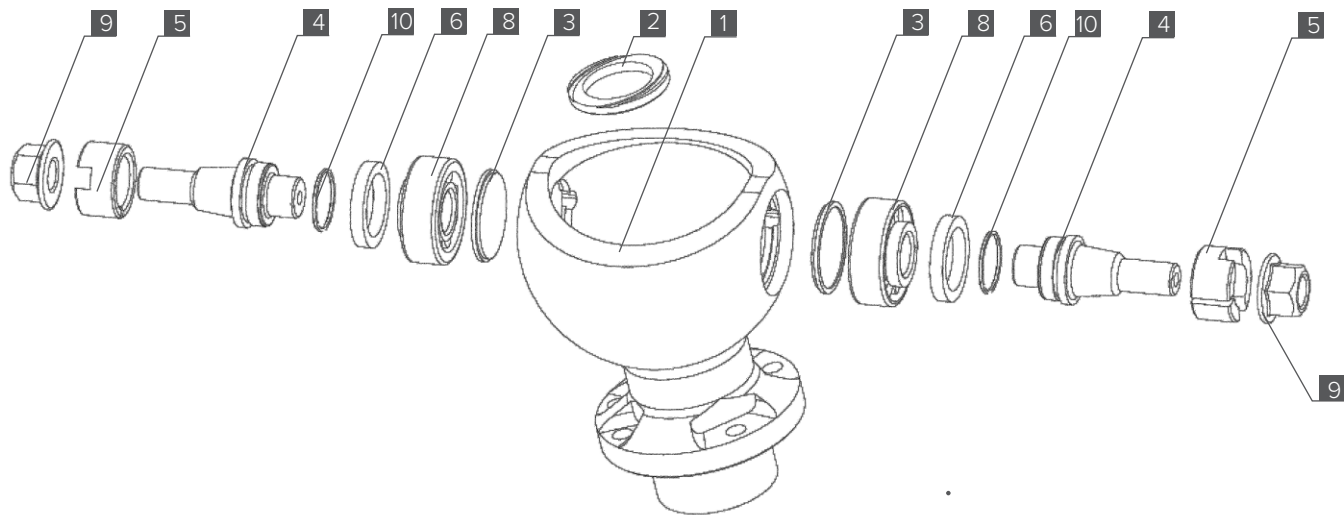


Рис. 1

В комплект поставки входят (см. рис. 1)

1. Опора шаровая – 2 шт.
2. Шайба упорная ШРУСа – 2 шт.
3. Заглушка шкворня – 4 шт.
4. Шкворень – 4 шт.
5. Гайка шкворня – 4 шт.
6. Шайба уплотнительная – 4 шт.
7. Ключ шкворня – 1 шт. *(на рисунке не указан)*
8. Подшипник – 4 шт.
9. Гайка М16 с фланцем – 4 шт.
10. Кольцо резиновое 028-031-19 – 4 шт.
11. Прокладка под накладку шкворня – 3 шт. *(на рисунке не указан)*
12. Прокладка под поворотный рычаг – 1 шт. *(на рисунке не указан)*

Материалы:

- Герметик
- Накладка шкворня - 2 шт (3160-2304037-00)
- Консистентная смазка

Инструменты:

- Безмен
- Ключ на 24



ЭТАП 1. Установка ШОПК и шкворневого узла.

❗ ШОПК «-» ставится на правую сторону, ШОПК «+» ставится на левую сторону, ШОПК «0» - не имеет значения. Обозначения «+», «-», «0» находятся на лыске шопка.

1. Установите в ШОПК [1] шайбу упорную [2] установите в ШОПК [1] на герметик заглушки [3]
2. Запрессуйте в ШОПК [1] наружные кольца подшипников шкворня [8]. Затем установите внутренние обоймы подшипников. Заложите в подшипники консистентную смазку, рекомендованную для вашего климатического пояса
3. Сверху на внутренние обоймы подшипников [8] положите уплотнительные шайбы [4] (рис. 2)
4. Наденьте на шкворни [4] резиновые кольца [10]
5. Наденьте на ШОПК [1] с установленными подшипниками [8] поворотный кулак. Убедитесь, что уплотнения подшипников шкворня [8] не задевают за выступы отливки поворотного кулака. При необходимости зачистите поворотный кулак УШМ чтобы устранить задевание (рис. 3)

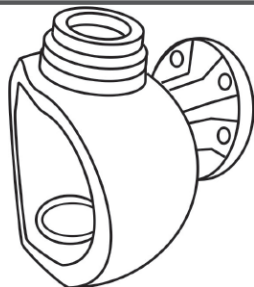


Рис. 2

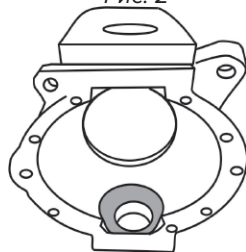


Рис.3



ЭТАП 1. Установка ШОПК и шкворневого узла.

6. Установите в кулак шкворни [4] с надетыми на них уплнительными кольцами [10]. Перед установкой шкворни смажьте жидкой смазкой.
7. Затяжкой гаек [5] обеспечьте одинаковые размеры от торцов корпуса поворотного кулака до сферы шаровой опоры [1]. Допускается разница размеров не более 0,2 мм.
8. Затяжкой гаек [5] обеспечьте усилие поворота относительно шкворней в любую сторону. Оно должно составлять 3,2 - 6 кг для штатных колес, 5-7 кг для колес увеличенного диаметра (рис. 4). Усилие проверяется безменом.
9. Дальнейшую сборку шкворневого узла проводите в соответствии с руководством по эксплуатации.

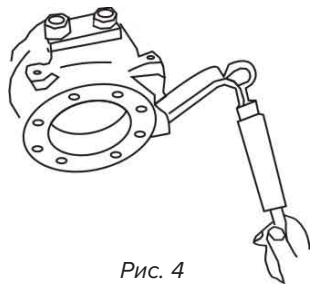


Рис. 4



U-JK-PIN-SC 0°
U-JK-PIN-SC 5°
U-JK-PIN-SC 8°



www.izh-techno.ru

8-800-700-27-10

129.0423

© «ИЖ-ТЕХНО»